

Protokol o provedených výpočtech.

Projekt

Název	Revitalizace střediska Veřejná zeleň, Nový Jičín
Popis	SO-02 otevřená skladovací hala
Číslo zakázky	
Datum	21.4.2021
Adresa posuzovaného prostoru	Palackého 29 741 01 Nový Jičín Česká republika

Investor

Společnost	Technické služby města Nového Jičína, p.o.
Kontaktní osoba	
Adresa	Nový Jičín, Suvorovova 909/114, 741 01
Telefon	
E-mail	
Webová stránka	

Provedené výpočty

- Výpočet osvětlenosti bodovou metodou dle EN 12464

PRIMA LED 1.5ft PC 8000/840
LED, průmyslové, základna z PC, difuzor translucenční PC

TREVO

Technické

Krytí IP	IP 66
Blok EIProCADu	
Přepočítací koeficient	1,00
Maximální svítivost	252 cd/klm
Elektronický předřadník	Ne
Účinnost	100,0 %
CIE Flux Code	40 69 88 88 100
Poměr toku do dolního poloprostoru	87,2
Symetrie svítidla	Symetrické podle rovin C0 a C90



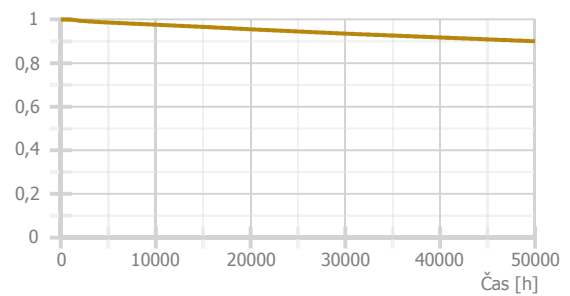
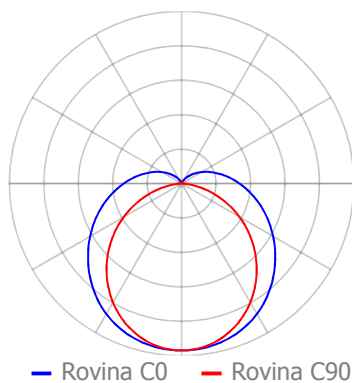
Rozměry

Šířka x Hloubka x Výška	1572 x 95 x 100 mm
Svítící plocha	1570 x 95 x 50 mm
Závěsná výška	111,00 mm

Světelné zdroje

1x 54 W, 7090 lm, Ra 85, 4000K

Označení svítidla : A



Přehled výsledků

Název	Minimální hodnota	Průměrná hodnota	Maximální hodnota	Rovnoměrnost
1.2 - Místnost				
Normálová osvětlenost	119 lx	143 / 100 lx	162 lx	0,83 / 0,4

Půdorys - 1 Podlaží



1.2: Místnost

1.2 Místnost 5.4.1 - skladiště a zásobárny

Výpočet

Počet odrazů	3
Rozměr elementární plochy	600 mm
Dělicí poměr svítidla	10

Údržba

Čistota prostředí	Standartní
Údržbu počítat	Ano
Interval obnovy povrchů	36 m
Interval čištění svítidel	12 m
Funkční spolehlivost	100 %
Výměna světelných zdrojů	Individuální

Geometrie

Délka	29198,00 mm
Šířka	9070,00 mm
Výška	4950,00 mm
Plocha	264,8 m²

Odrážnost

Podlaha	0,4
Strop	0,53
Stěny	0,53

Soustava svítidel 1 - PRIMA LED 1.5ft PC 8000/840 , LED,průmyslové,základna z PC,difuzor translucentní PC (A)

Vlastnosti pravidelné skupiny

Natočení soustavy	0,0	0,0	0,0	°
Natočení svítidel				

Nastavení

Výška	4839,00 mm
-------	------------

Počty

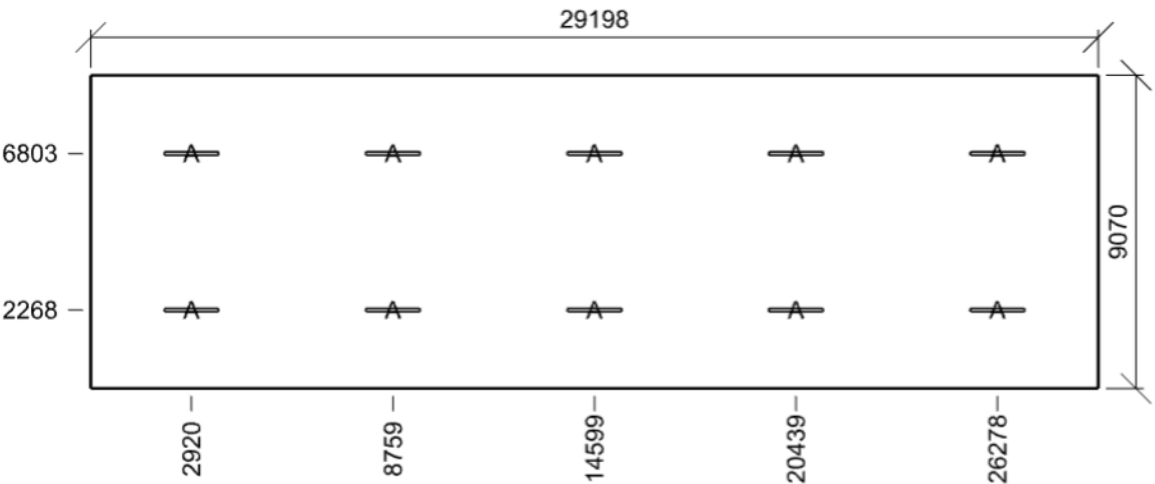
Počet použitých svítidel	10
--------------------------	----

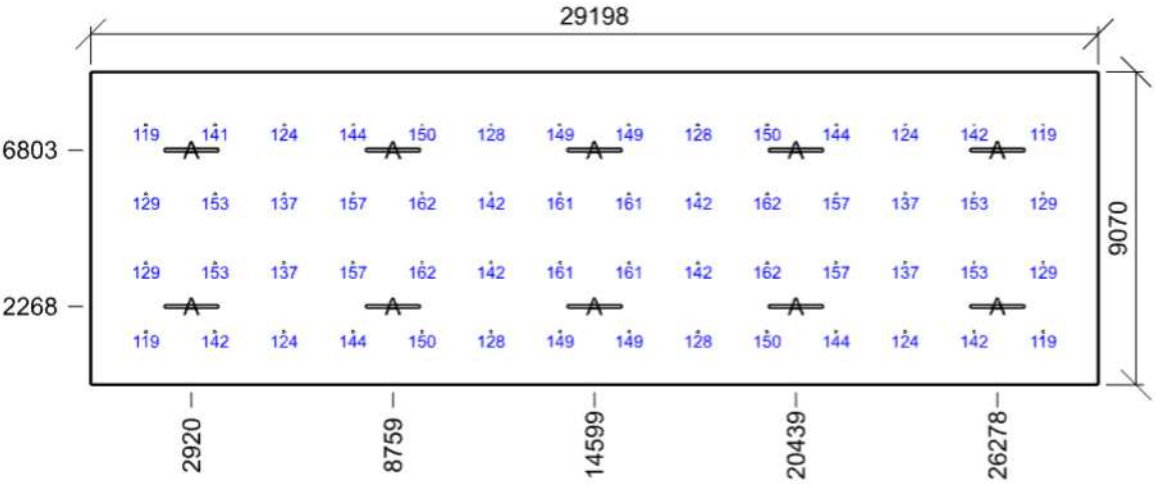
Údržba

Přímý udržovací činitel	0,81
-------------------------	------

Název	Posunutí [mm]			Otočení [°]			Název	Posunutí [mm]			Otočení [°]		
Svítidlo 1	2919,8	2267,5	4839,0	0,0	0,0	0,0	Svítidlo 2	2919,8	6802,5	4839,0	0,0	0,0	0,0
Svítidlo 3	8759,4	2267,5	4839,0	0,0	0,0	0,0	Svítidlo 4	8759,4	6802,5	4839,0	0,0	0,0	0,0
Svítidlo 5	14599,0	2267,5	4839,0	0,0	0,0	0,0	Svítidlo 6	14599,0	6802,5	4839,0	0,0	0,0	0,0
Svítidlo 7	20438,6	2267,5	4839,0	0,0	0,0	0,0	Svítidlo 8	20438,6	6802,5	4839,0	0,0	0,0	0,0
Svítidlo 9	26278,2	2267,5	4839,0	0,0	0,0	0,0	Svítidlo 10	26278,2	6802,5	4839,0	0,0	0,0	0,0

Půdorys - 1.2 Místnost





Emin/Em/Emax: **119/143/162 lx** | Rovnoměrnost: **0,83** | Udržovací čísel: **0,69**
Výška: **850,00 mm** | Odsazení: **1599,00 x 1535,00 mm** | Rozteče: **2000,00 x 2000,00 mm**